

ZONIZZAZIONE DEFINITIVA

Scala 1:6.000 Ed. n. 1 del 23.08.2004
Rev. n. 2 del 16.02.2011

CLASSE I
aree particolarmente protette

Valori limite di emissione in Leq dB(A)		Valori limite di immissione in Leq dB(A)	
Diurno (6:00-22:00)	45	Diurno (6:00-22:00)	50
Notturno (22:00-6:00)	35	Notturno (22:00-6:00)	40

CLASSE II
aree prevalentemente residenziali

Valori limite di emissione in Leq dB(A)		Valori limite di immissione in Leq dB(A)	
Diurno (6:00-22:00)	50	Diurno (6:00-22:00)	55
Notturno (22:00-6:00)	40	Notturno (22:00-6:00)	45

CLASSE III
aree di tipo misto

Valori limite di emissione in Leq dB(A)		Valori limite di immissione in Leq dB(A)	
Diurno (6:00-22:00)	55	Diurno (6:00-22:00)	60
Notturno (22:00-6:00)	45	Notturno (22:00-6:00)	50

CLASSE IV
aree di intensa attività umana

Valori limite di emissione in Leq dB(A)		Valori limite di immissione in Leq dB(A)	
Diurno (6:00-22:00)	60	Diurno (6:00-22:00)	65
Notturno (22:00-6:00)	50	Notturno (22:00-6:00)	55

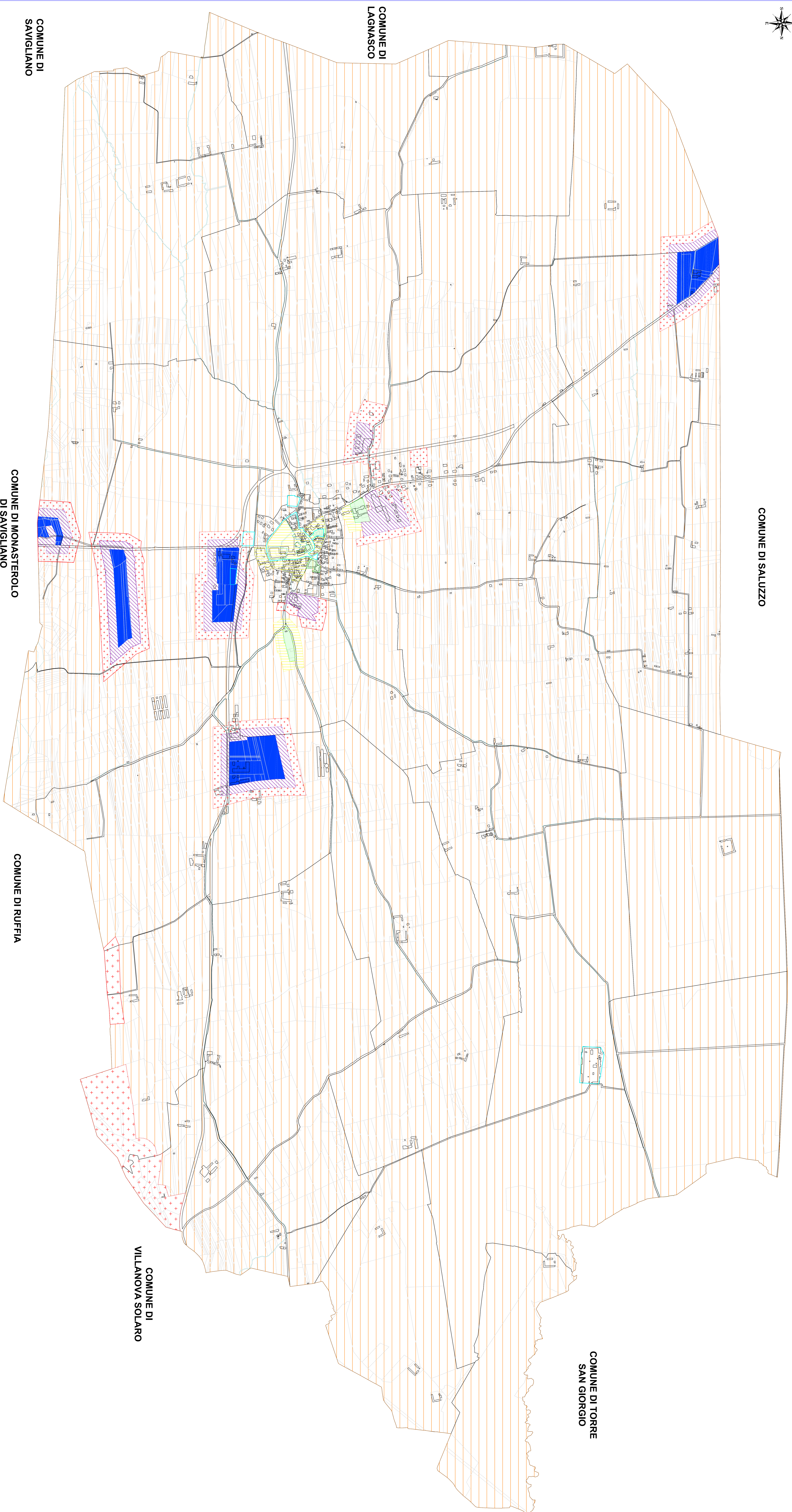
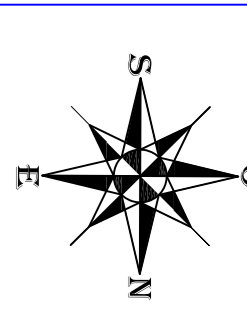
CLASSE V
aree prevalentemente industriali

Valori limite di emissione in Leq dB(A)		Valori limite di immissione in Leq dB(A)	
Diurno (6:00-22:00)	65	Diurno (6:00-22:00)	70
Notturno (22:00-6:00)	55	Notturno (22:00-6:00)	60

CLASSE VI
aree esclusivamente industriali

Valori limite di emissione in Leq dB(A)		Valori limite di immissione in Leq dB(A)	
Diurno (6:00-22:00)	65	Diurno (6:00-22:00)	70
Notturno (22:00-6:00)	65	Notturno (22:00-6:00)	70

Areæ adibite a spettacolo di carattere temporaneo, mobile o all'aperto



COMUNE DI SALUZZO

COMUNE DI TORRE
SAN GIORGIO

COMUNE DI
VILLANOVA SOLARO

COMUNE DI
SAVIGLIANO

COMUNE DI MONASTEROLO
DI SAVIGLIANO

COMUNE DI RUFFIA